

CATÁLOGO DO ITEM IMPORTADO

Pleito de Inclusão de Ex-Tarifário

Número de Controle SDIC	NCM	Sugestão de descrição do ex-Tarifário (item II – c. da Ficha Técnica – Excel)
M6-22II	8479.89.99	Acumulador hidráulico, composto de corpo de aço, pressão máxima de trabalho de 5000 psi, pré-carga de 500 psi, capacidade de gás de 0,52 litros e capacidade de óleo de 0,51 litros, próprio para armazenar energia na forma de fluido pressurizado, aplicado em máquinas rodoviárias autopropulsadas.

1. Especificações técnicas detalhadas da autopeça:

Os acumuladores de freio de serviço são utilizados para armazenar óleo pressurizado para a aplicação de freio de reserva. A parte superior do acumulador é carregada com gás nitrogênio seco. Durante a operação normal, o óleo de suprimento do manifold do sistema hidráulico flui através das válvulas de retenção do freio de serviço para o acumulador de freio de serviço. O óleo de suprimento flui através da entrada do acumulador de freio de serviço. O pistão se move para cima até que a pressão do gás nitrogênio seja igual à pressão do circuito hidráulico

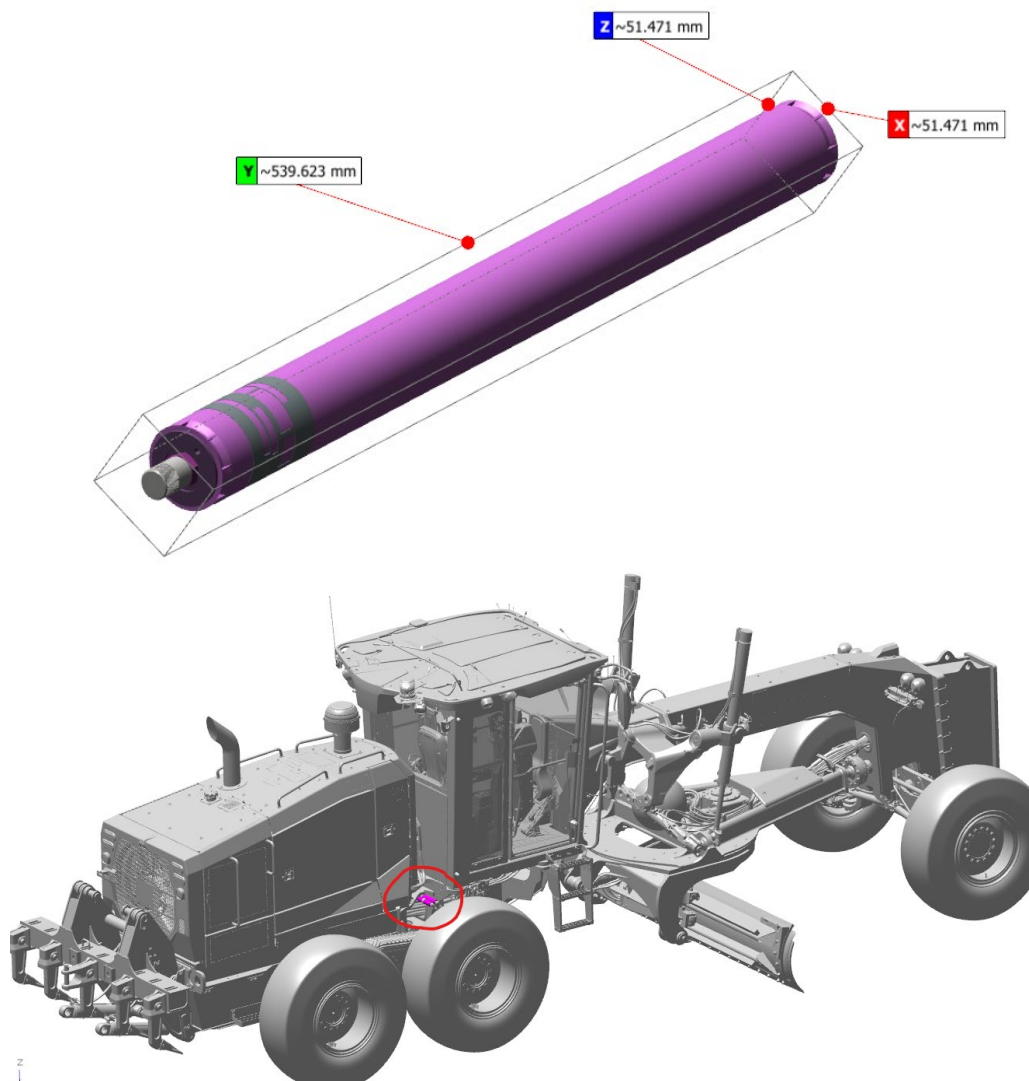
Características/Benefícios desse acumulador:

- Classificações de pressão de trabalho mais altas (3770/4000/5000 PSI) atendem a mais aplicações com menos tamanhos necessários.
- O design do pistão previne falhas súbitas do acumulador e é personalizado para se adequar à aplicação.
- Quatro tamanhos de cilindro disponíveis para mais opções de capacidade e preço.
- Conexões de tampa de extremidade crimpadas patenteadas proporcionam vida útil superior ao fadiga em comparação com designs soldados.
- Válvula de gás estilo "Schrader" (padrão da indústria) compatível com equipamentos de carga existentes.
- Múltiplos tamanhos de porta hidráulica acomodam uma gama mais ampla de conexões e opções de montagem.
- Baixa permeação de gás em comparação com produtos semelhantes.
- Relação de compressão ilimitada.
- Taxa de permeação de gás mais baixa.
- Tolerância a altas/baixas temperaturas.
- Altas relações de compressão.
- Pode ser montado em qualquer posição.
- O modo de falha é gradual e previsível.
- Menos manutenção.

Especificações:

- Capacidade de gás: 0,52 litro;
- Capacidade de óleo: 0,51 litro;
- Pre-carga: 500 PSI;
- Dimensões aproximadas de 539,62 x 51,47 x 51,47 mm

2. Imagens da autopeça importada e/ou desenho esquemático:



3. Aplicação do item importado:

Aplicado em máquinas rodoviárias autopropulsadas

4. Função do item importado no produto fabricado pela empresa pleiteante do ex-tarifário:

Armazenar energia na forma de fluido pressurizado